

東山1丁目金澤町屋

★ひがし茶屋街近く★町屋風店舗付住宅を1棟貸し★

事務所使用可、店舗使用可、飲食店可、町家

部屋設備

洗面所独立、バス・トイレ別、洗面所、ガスコンロ可、電気、下水道

建物・部屋 概要

物件種別		店舗付住宅	
間取	図面参照	()	
所在地	〒920-0831 石川県金沢市東山1丁目10番地4号		
	ひがし茶屋街 金沢森山郵便局	まで まで	160 m 480 m
交通	最寄り駅	金沢	駅
	J R北陸本線/金沢		北鉄バス/東山/バス乗車20分/停歩3分
建物	構造・規模	木造 2階建/2階部分	
	専有面積	111.63 m ² (33.76 坪)	主要採光面
築年数	不詳	契約期間	2年0ヶ月
入居日	即入居可	更新事務手数料	有 (取引態様が貸主の場合 無)
駐車場	なし	保証会社	加入必須
火災保険	要加入	インターネット環境	<input type="checkbox"/> マンションIP [®] 導入済 <input type="checkbox"/> 導入済 (WiFi無料)
飲用水・排水	金沢市企業局・金沢市企業局	連絡先	076-220-2555 ・ 076-220-2555
電気	北陸電力	連絡先	0120-77-6453
ガス		連絡先	

備考

- ◇ 賃貸保証料：月額総合計の50% (契約時のみ) 月額賃貸保証料300~500円
1年毎更新保証料10,000円 ※加入可能な保証会社により異なります。
- ◇ 短期解約違約金：1年未満1ヶ月

注) 賃料その他の諸条件は予告なく変更することがあります。

株式会社 永和地所
発行日 2021/4/27



店舗部 1階土間



店舗部 2階



住居部 1階

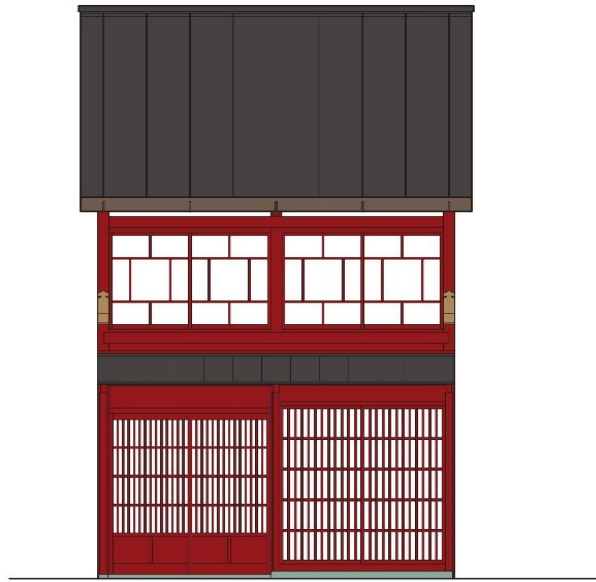


住居部 2階

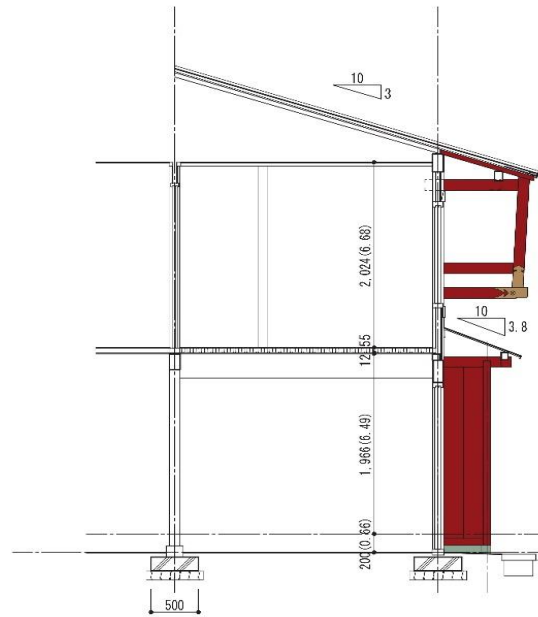


2021/4/27

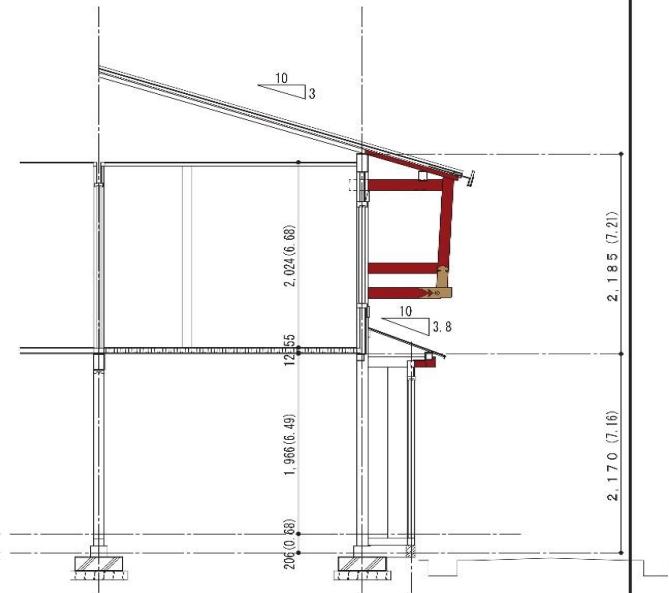
570 東山1丁目金澤町屋 1号室



西立面図



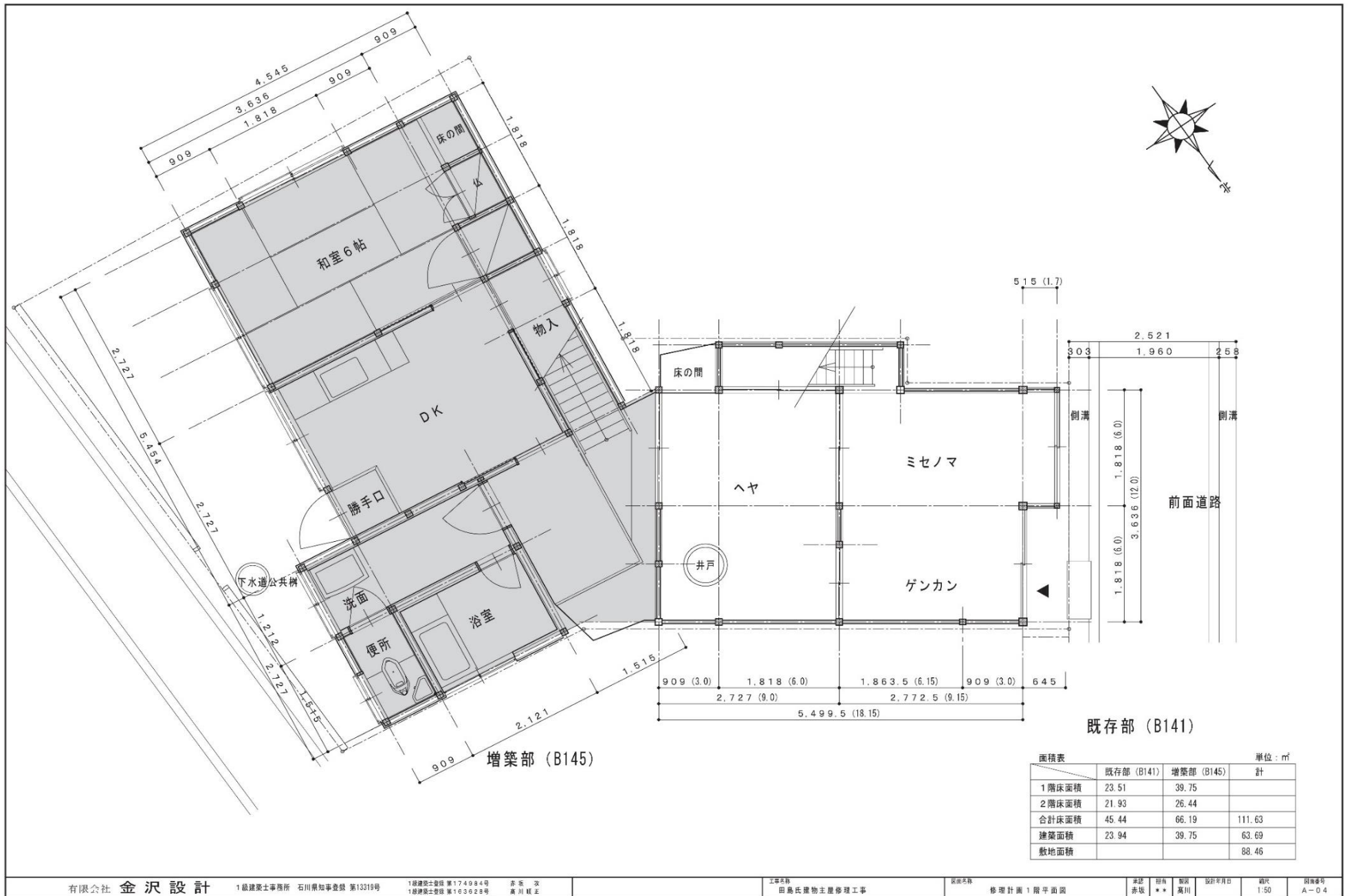
玄関断面図



出格子断面図

※特記事項

図色	部位	仕上り色
■	屋根カラーガルバリウム鋼板張り	こげ茶色 マット値 1.0YR 2.8/0.4
■	基礎石 凝灰岩	灰色 マット値 N7.5
■	軒板加工金物	茶 マット値8.5YR 4/5
■	外部木部及び木製建具 ペンガラ塗り	ペンガラ色 (マット値 8.4R 3.6/5.0)
■	外部木部及び木製建具 古色塗り	茶色 マット値 5YR 4/2
■	白シックイ塗り	白 マット値 N9.5
■		
■		

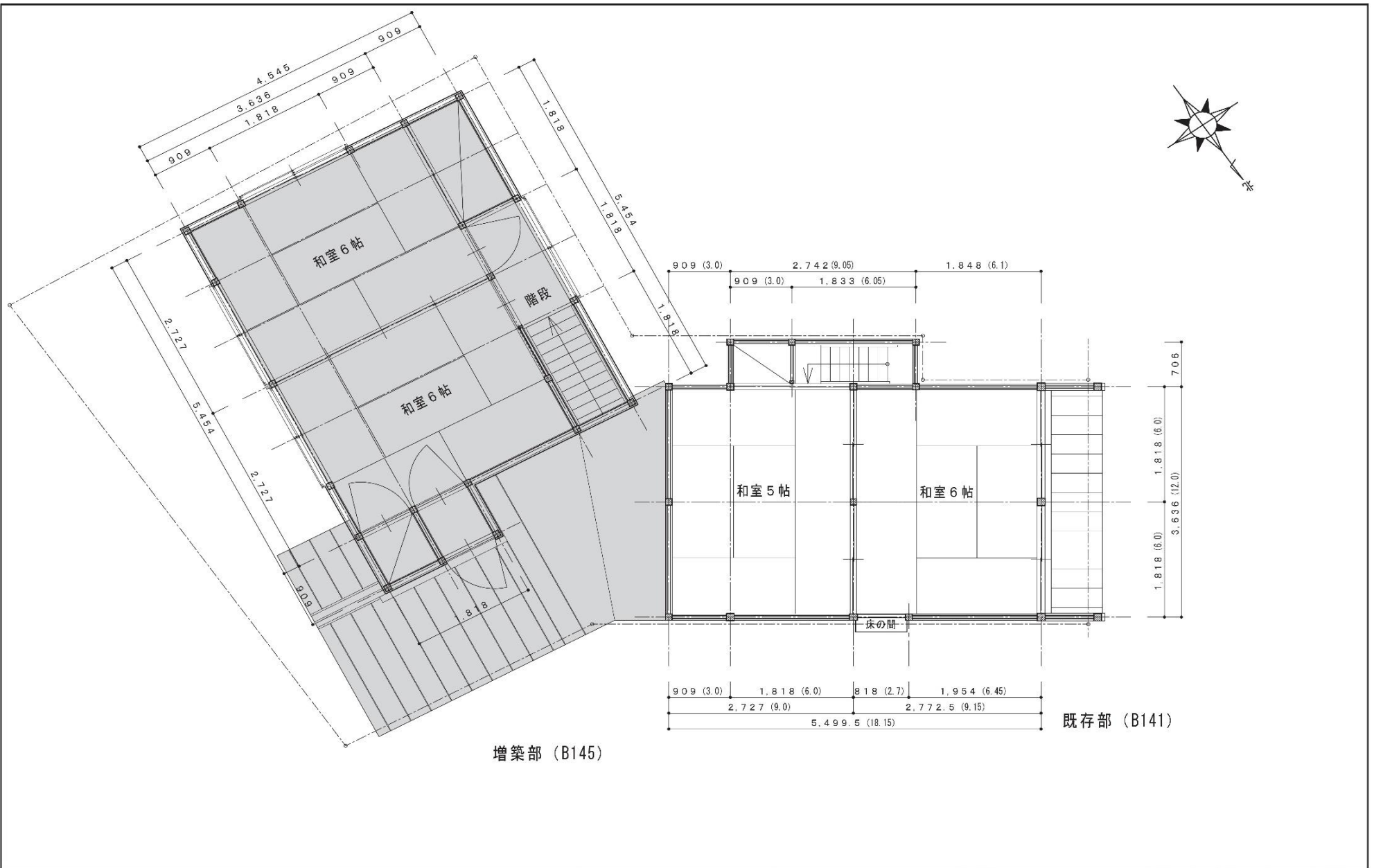


既存部 (B141)

増築部 (B145)

面積表 単位: m²

	既存部 (B141)	増築部 (B145)	計
1階床面積	23.51	39.75	
2階床面積	21.93	26.44	
合計床面積	45.44	66.19	111.63
建築面積	23.94	39.75	63.69
敷地面積			88.46



- ◆ 入居日より、日割り賃料が追加されます。※月の初旬10日頃までのご契約(入居日)の場合は当月の日割り賃料でご入居いただける場合があります。
フリーレント適用物件や賃料30,000円以下の物件で月中入居で、日割り賃料でのご入居の場合、翌月分賃料を頂戴する場合があります。
- ◆ お申込み～入居まで
入居希望されるときは、入居申込書と保証委託申込書の提出をお願いいたします。
身分証明書のコピーをご用意ください。
入居審査の結果のご連絡をさせていただきます。

契約一時金	
敷金(その他預かり金)	600,000 円
礼金	0 円
家賃保証保険	132,000 円
	円
	円
	円
	円
仲介手数料	132,000 円
その他	円
契約金合計	864,000 円

毎月の賃料等	
家賃(税込)	132,000 円
共益費/管理費	0 円
	円
	円
	円
	円
	円
	円
毎月の賃料等合計	132,000 円

注意)事業用として利用可能とされた物件は賃料その他課税対象項目について消費税が加算されます。

- ◆ 仲介手数料: 家賃の1ヶ月分+消費税となります。
※表示の仲介手数料は駐車場仲介手数料を含みません。契約時には駐車場について仲介手数料1ヶ月分を頂戴いたします。
※弊社貸主の物件は仲介手数料が不要です。
- ◆ 家賃保証保険: 保証会社へ加入する際の初回の保証料です(月額合計の50%)。
入居後は月額500円、更新保証料1年更新1万円が別途保証会社に対し必要です。
ただし、加入できる保証会社によって保証料その他の条件が異なりますのでご確認下さい。
- ◇ 積立修繕費: 通常、契約時に一括して預け入れる敷金を月々積立修繕費としてお支払いできます。
退去時に入居月期間の総額を敷金と同様返金致します。敷金及び退去時クリーニング代としてお支払い頂くことも可能です。
- ◇ トラブルサポート: 365日24時間対応、水漏れ・設備の不具合・鍵の紛失など、あらゆるトラブルのサポートを受けられます。(住宅利用の契約のみ加入)
- ◇ 保険料相当額: 火災保険を入居期間・賃料と一緒に月額のお支払いでご加入いただけます。
退去するまで保険を継続できます。更新手続きや解約手続きは不要です。
※入居人数や補償の範囲(家財金額など)によっては、より適したものを別途ご案内させていただく場合があります。
※火災保険は1年・2年の長期一時払いの商品もございます。
※事業用利用については、事業内容により別途保険料試算が必要です。ご相談ください。

注) 賃料その他の諸条件は予告なく変更することがあります。

発行日 2021年4月27日
株式会社 永和地所
電話 076-255-3110